

**EKSKLUZYWNA!**

Dimax Int. Poland Sp.z o.o prezentuje nowość - generator prądu stałego do ładowania akumulatorów 48-54V **48 V**

**ELEKTROWNIE  
SŁONECZNE LUB  
WIATROWE**



**GENERATOR  
PRĄDU STAŁEGO**

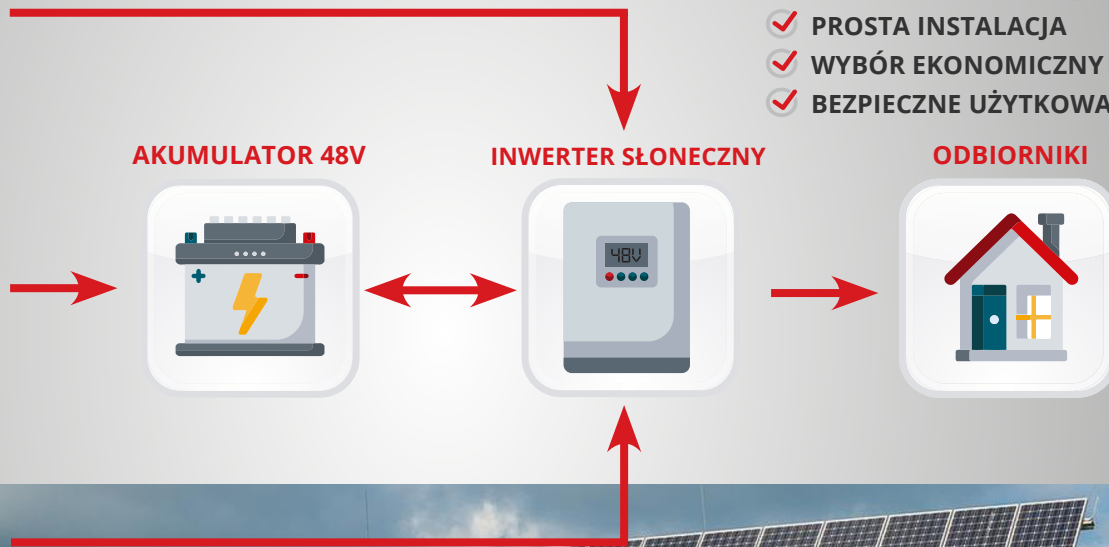


**CENTRALNA SIEĆ  
ELEKTRYCZNA**



Generator został zaprojektowany jako ładowarka rezerwowa do ładowania akumulatorów 48-54V. Takie baterie są powszechnie stosowane w systemach energii słonecznej, turbinach wiatrowych, systemach zasilania bezprzerwowego, komórkowych stacjach bazowych, systemach monitoringu itp.

- ✓ KOMPAKTOWE WYMIARY I DUŻA MOC
- ✓ MAKSYMALNA WYDAJNOŚĆ
- ✓ PROSTA INSTALACJA
- ✓ WYBÓR EKONOMICZNY
- ✓ BEZPIECZNE UŻYTKOWANIE



TEN GENERATOR MOŻE BYĆ ZINTEGROWANY Z RÓŻNYMI SYSTEMAMI. PODŁĄCZA SIĘ BEZPOŚREDNIO DO AKUMULATORA, CO DUŻO UŁATWIA INSTALACJĘ.

TRADYCJE NIEMIECKIEJ JAKOŚCI SĄ DOSTĘPNE DLA KAŻDEGO!



### GENERATOR PRĄDU STAŁEGO TM KÖNNER & SÖHNEN® KS 48V-DC TO:

#### ✓ MAKSYMALNA WYDAJNOŚĆ

Ta metoda ładowania jest bardziej wydajna, ponieważ nie ma pośrednich konwersji prądu i związanych z tym strat energii.

#### ✓ KOMPAKTOWE WYMIARY I DUŻA MOC

Duża moc ładowania przy niewielkich rozmiarach generatora - generator jest projektowany analogicznie do generatorów typu inwerterowego. Zajmuje 3-5 razy mniej miejsca niż zestaw składający się z konwencjonalnego alternatora 230V i wydajnej ładowarki, która zamienia napięcie 230V AC na napięcie DC potrzebne do naładowania akumulatora. Wypożyczenie w zestawie transportowy ułatwiający przemieszczanie

#### ✓ PROSTA INSTALACJA

Generator łączy się bezpośrednio z akumulatorem, co znacznie ułatwia instalację. Możliwość zewnętrznego sterowania „suchymi stykami” znacznie rozszerza możliwości integracji generatora z istniejącymi systemami zasilania

#### ✓ WYBÓR EKONOMICZNY

Sprawność generatora jest wyższa ze względu na brak zbędnych przeróbek, a także ze względu na regulowaną prędkość w zależności od obciążenia, co zmniejsza koszty paliwa w porównaniu z klasycznymi metodami wykorzystującymi alternatory 230V z późniejszą konwersją.

#### ✓ BEZPIECZNE UŻYTKOWANIE

Brak zagrażającego życiu wysokiego napięcia zapewnia ochronę przed porażeniem prądem podczas użytkowania generatora.

### KS 48V-DC

Natężenie prądu (maks.)	70 A
Napięcie	48-54 V
Uruchomienie	automatyczny, ręczny/zewnętrzny
Wymiary	695 x 445 x 445 mm
Waga netto	36,5 kg

Wielofunkcyjny przełącznik obrotowy

Zaciski do podłączenia urządzenia sterującego



### PRZYKŁADY ODBIORNIKÓW

INWERTER DLA ELEKTROWNI  
SŁONECZNYCH I WIATROWYCH



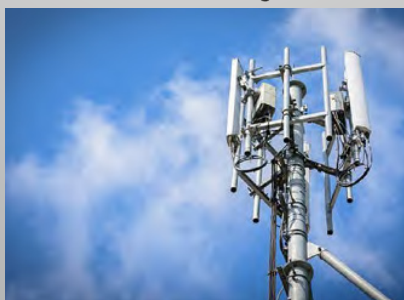
MODUŁY ELEKTRONICZNE  
Z AKUMULATORAMI 48V



NIEPRZERWANE  
ZASILANIE (UPS)



STACJE SŁONECZNE



STACJE BAZOWE KOMUNIKACJI KOMÓRKOWEJ



SYSTEMY MONITOROWANIA

TRADYCJE NIEMIECKIEJ JAKOŚCI SĄ DOSTĘPNE DLA KAŻDEGO!

