

**Dimax Int. GmbH (Німеччина)
представляє дровоколи від **Könner & Söhnen****



Dimax Int. GmbH (Німеччина) розширює асортимент садової техніки і представляє вашій увазі лінійку бензинових та електричних дровоколів ТМ «Könner & Söhnen». В лінійці представлені моделі гідравлічного і кінетичного типів. Використання потужних двигунів у поєднанні з якісними комплектуючими дозволяє розколювати велику кількість колод як дуже сухих, так і вологих діаметром від 300 до 550 мм, а максимальна робоча довжина дровоколу досягає 650 мм. Ці агрегати підійдуть не лише для побутових потреб, але й для комерційного використання.

Дровоколи кінетичного типу ТМ «Könner & Söhnen» - це високопродуктивні пристрої зі швидкістю розколу до 2 сек, що в 5-7 разів швидше гідравлічних пристроїв. Для того, щоб розколоти колоду необхідно лише підняти важіль, подальшу роботу дровокол виконає самостійно.

Плавність роботи гідравлічних дровоколів дозволяє безпечно виконувати розколювання дров, встигаючи встановлювати нове поліно.

Дровоколи ТМ «Könner & Söhnen» - це швидка і легка заготівля великої кількості дров.



**Електричні та бензинові
ДРОВОКОЛИ**

ГІДРАВЛІЧНОГО ТИПУ |
КІНЕТИЧНОГО ТИПУ |

ТРАДИЦІЙНА НІМЕЦЬКА ЯКІСТЬ ДОСТУПНА КОЖНОМУ!



✓ МІНІМАЛЬНІ ФІЗИЧНІ НАВАНТАЖЕННЯ

Простота в управлінні - для того щоб розколоти колоду необхідно лише підняти важіль, подальшу роботу дровокол виконає самостійно. Легке розколювання будь-якого типу деревини - як дуже сухої, так і вологої.

✓ НАДІЙНІСТЬ ТА ДОВГОВІЧНІСТЬ

Міцна металева конструкція з антикорозійним покриттям і висока якість комплектуючих дозволяє виконати більший об'єм роботи за один раз, а також гарантує довготривалу надійну роботу агрегату.

✓ МАКСИМАЛЬНА СТУПІНЬ БЕЗПЕКИ

Система двохручного управління забезпечує підвищену безпеку оператора, а можливість комплектації захисною металевою решіткою оберігає від уламків деревини в процесі розколювання. Кожен дровокол комплектується захисним набором (окуляри з полікарбонату, рукавиці, навушники).

✓ ВИСОКА ПРОДУКТИВНІСТЬ

Швидкість розколу деревини кінетичними дровоколами досягає 2 сек, що в 5-7 разів швидше гідравлічних приладів. Гідравлічні дровоколи мають можливість комплектації 4-х клиновим колуном, що збільшує їх продуктивність в два рази. Робочий колун виконаний з гартованої, ввареної в раму сталі, що витримує більші навантаження.

✓ КОМФОРТ ВИКОРИСТАННЯ

Конструкція дровоколів розроблена таким чином, щоб не довелося високо піднімати важкі і великі за діаметром колоди. При необхідності використання дровоколу більш тривалий час модель KS 7THE 52/30 має можливість комплектації опорною рамою, що дозволяє розмістити прилад вище.

✓ ЛЕГКЕ ТРАНСПОРТУВАННЯ

Усі дровоколи обладнані пневматичними колесами для зручності переміщення навіть по нерівній поверхні, наприклад, по щербинці або ґрунту.



СИЛА РОЗКОЛУ
ДЕРЕВИНИ 7-27 ТОНН



ДВИГУН
ЕЛЕКТРИЧНИЙ/
БЕНЗИНОВИЙ



МАКСИМАЛЬНА
РОБОЧА ДОВЖИНА
520-650 ММ

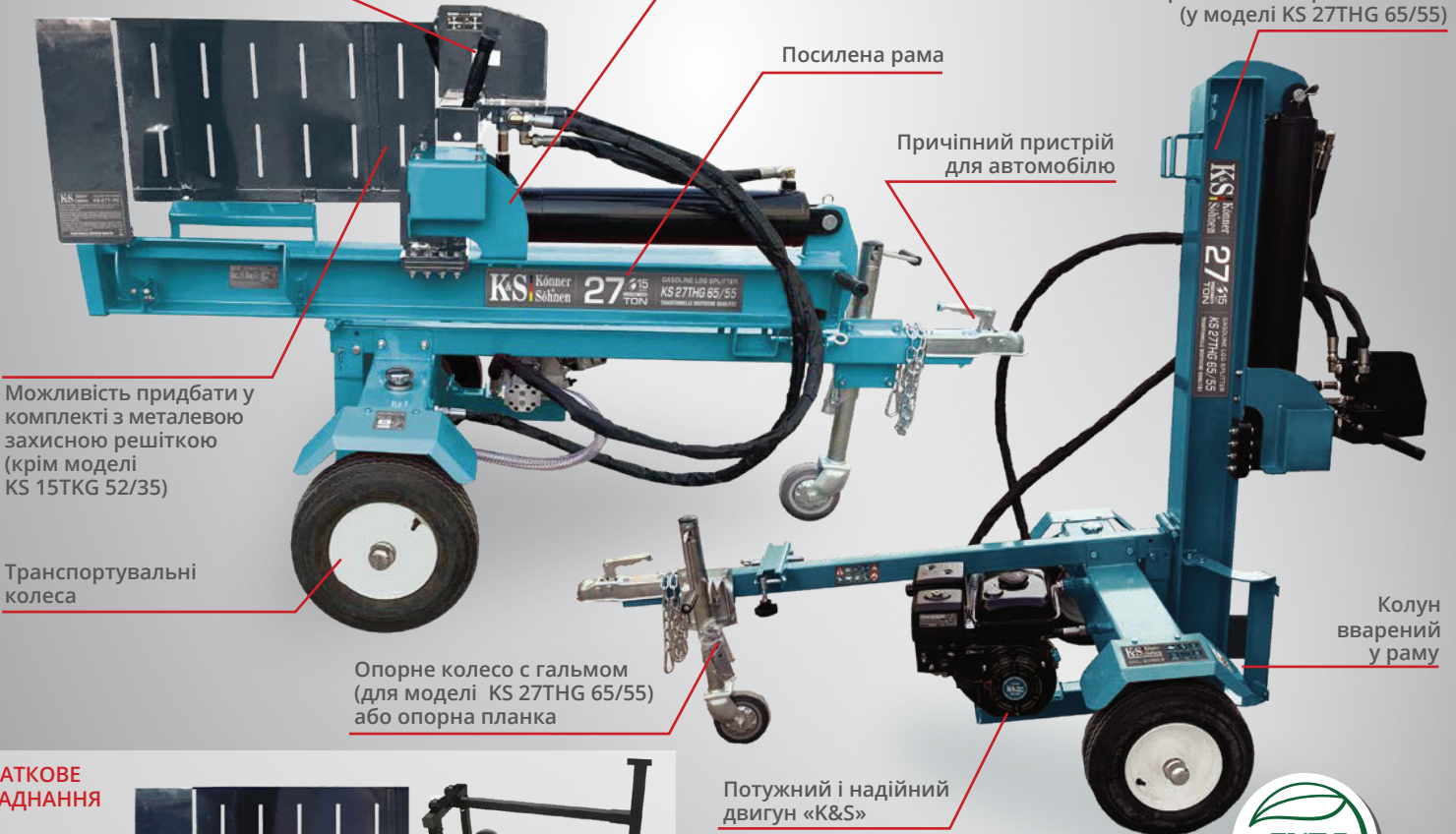


МАКСИМАЛЬНИЙ
ДІАМЕТР КОЛОДИ
300-550 ММ

Система двохручного управління для підвищеної безпеки оператора

Штовхач колод з максимальною силою розколу 27 тонн

Робоче положення: вертикальне/горизонтальне (у моделі KS 27THG 65/55)



Посилена рама

Причипний пристрій для автомобіля

Можливість придбати у комплекті з металевою захисною решіткою (крім моделі KS 15TKG 52/35)

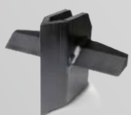
Транспортувальні колеса

Опорне колесо з гальмом (для моделі KS 27THG 65/55) або опорна планка

Колун вварений у раму

Потужний і надійний двигун «K&S»

ДОДАТКОВЕ ОБЛАДНАННЯ



4-х клиновий колун



Металева захисна решітка (крім моделі KS 15TKG 52/35)



Опорна рама для моделі KS 7THE 52/30



ТРАДИЦІЙНА НІМЕЦЬКА ЯКІСТЬ ДОСТУПНА КОЖНОМУ!



| www.ks-power.com.ua

Бензинові дровоколи «Könner & Söhnen» відрізняються високою потужністю, не бояться вологи і перепадів температури. Це високомобільні і незалежні від електромережі пристрої, оснащені сучасним двигуном, що відповідає усім європейським стандартам якості, в тому числі екологічному стандарту EURO V.

Модель кінетичного дровоколу «Könner & Söhnen» - це колосальна економія часу, оскільки при використанні цього агрегату швидкість розколу дров залежить тільки від того, як швидко ви можете подавати на розкол поліна.



Бензиновий дровокол
KS 15TKG 52/35

Тип дровоколу	кінетичний
Потужність двигуна	6.5 к. с.
Сила розколу	15 тонн
Тип двигуна	бензиновий
Макс. довжина колоди	520 мм
Макс. діаметр колоди	350 мм
Швидкість розколу	~ 2 сек.
Робоче положення	горизонтальне
Оберти маховика	450 об/хв.
Колеса	12"
Габарити нетто	1400*380*610 мм
Вага нетто	110/97 кг

* В комплекті з захисним набором:
окуляри з полікарбонату, рукавиці, навушники.



Потужна і високопродуктивна модель гідравлічного дровоколу KS 27THG 65/55 з силою розколу до 27 тонн поєднує можливості як горизонтального, так і вертикального автоматизованого процесу, що особливо зручно при розколюванні колод великих розмірів. Немає необхідності високо піднімати важкі поліна.



Бензиновий дровокол
KS 27THG 65/55

Тип дровоколу	гідравлічний
Потужність двигуна	6.5 к. с.
Сила розколу	27 тонн
Тип двигуна	бензиновий
Макс. довжина колоди	650 мм
Макс. діаметр колоди	550 мм
Швидкість розколу	~ 15 сек.
Робоче положення	верт./горизонт.
Колеса	16" * 4.8-8, опорне колесо з гальмом
Габарити нетто	2250*505*570 мм
Вага нетто	295/260 кг

* В комплекті з захисним набором:
окуляри з полікарбонату, рукавиці, навушники

**Додаткові аксесуари:
- Металева захисна решітка - KS 27T-PC
- 4-х клиновий колун KS 27T-BL



ТРАДИЦІЙНА НІМЕЦЬКА ЯКІСТЬ ДОСТУПНА КОЖНОМУ!



Моделі електричних дровоколів «Könner & Söhnen» - це компактні та мобільні пристрої, оснащені надійним двигуном потужністю 2000 Вт. Вони прості в експлуатації, екологічні - що дозволяє використовувати їх навіть в приміщеннях. Не потребують складного технічного обслуговування, заправки паливом або оливою, не створюють вихлопних газів і легко чистяться.

Компактна модель гідравлічного дровоколу «Könner & Söhnen» зручна у використанні, транспортуванні та зберіганні. Плавність роботи дозволяє безпечно виконувати розколювання деревини, встигаючи встановити нове поліно.



Електричний дровокол KS 7THE 52/30

7 TON **10** CUTTING SEC TIME
HYDRAULIC SYSTEM

Тип дровоколу	гідравлічний
Напруга/Частота	230 В/50 Гц
Потужність двигуна	2000 Вт
Сила розколу	7 тонн
Тип двигуна	електричний
Тип обмотки	мідь
Макс. довжина колоди	520 мм
Макс. діаметр колоди	300 мм
Швидкість розколу	~ 10 сек.
Робоче положення	горизонтальне
Колеса	6"
Габарити нетто	980*270*520 мм
Вага нетто	49/47 кг



* В комплекті з захисним набором:
окуляри з полікарбонату, рукавиці, навушники.
** Додаткові аксесуари
- Металева захисна решітка - KS 7T-PC
- 4-х клиновий колун KS 7T-BL
- Опорна рама KS Bracket

Маховик дровоколу «Könner & Söhnen», що приводиться в дію електродвигуном, накопичує величезну кінетичну енергію, що дозволяє без особливих зусиль з боку користувача швидко заготовити велику кількість дров.



Електричний дровокол KS 8TKE 52/35

8 TON **2** CUTTING SEC TIME
KINETIC SYSTEM

Тип дровоколу	кінетичний
Напруга/Частота	230 В/50 Гц
Потужність двигуна	2000 Вт
Сила розколу	8 тонн
Тип двигуна	електричний
Тип обмотки	мідь
Макс. довжина колоди	520 мм
Макс. діаметр колоди	350 мм
Швидкість розколу	~ 2 сек.
Робоче положення	горизонтальне
Оберти маховика	400 об/хв.
Колеса	8"
Габарити нетто	1270*340*780 мм
Вага нетто	130/110 кг



* В комплекті з захисним набором:
окуляри з полікарбонату, рукавиці, навушники.
** Додаткові аксесуари:
Металева захисна решітка - KS 8T-PC

ТРАДИЦІЙНА НІМЕЦЬКА ЯКІСТЬ ДОСТУПНА КОЖНОМУ!

